



LOADALL PARA CONSTRUÇÃO

535-125/540-170

Potência do motor: 85 hp / 63 kW - 100 hp / 74,2 kW | Capacidade de levantamento: 3.500 kg - 4.000 kg | Altura de levantamento: 12,5 m - 16,7 m

VALENCE
MÁQUINAS

JCB

LOADALL JCB: O PREFERIDO EM TODO O MUNDO.

O LOADALL, TAMBÉM CONHECIDO COMO MANIPULADOR TELESCÓPICO, É ATUALMENTE UMA DAS MÁQUINAS DE CONSTRUÇÃO PREFERIDAS EM TODO O MUNDO. O QUE NÃO CHEGA A SER UMA SURPRESA, POIS ESSAS MÁQUINAS VERSÁTEIS OFERECEM OS MELHORES RECURSOS DE UM GUINDASTE, DE UMA PÁ CARREGADEIRA E DE UMA EMPILHADEIRA, TUDO ISSO EM UM PACOTE EFICIENTE. A COMBINAÇÃO DE ALCANCE À FRENTE E VERTICAL É SIMPLEMENTE INIGUALÁVEL E FAZ DESSE EQUIPAMENTO UMA FERRAMENTA SEM EQUIVALENTE NO LOCAL DE TRABALHO E ISSO SE TRADUZ EM MAIOR PRODUTIVIDADE NUM MENOR ESPAÇO DE TEMPO.

A JCB criou o conceito de manipulador telescópico em 1977 e continua sendo a líder de mercado até hoje. Um dos motivos do nosso sucesso, é que fabricamos uma grande parte dos componentes usados em nossas máquinas, inclusive motores, eixos, cilindros, chassis e lanças. Isso significa que um Loadall JCB atende perfeitamente às exigências dos nossos clientes e que nossos componentes estão plenamente integrados, além dos níveis de qualidade na fabricação serem únicos.

Nosso motor JCB DIESELMAX, por exemplo, é uma unidade altamente produtiva projetada para funcionar em perfeita harmonia com nosso trem de força. Fabricamos nossos chassis e lanças, o que significa que podemos assegurar os níveis mais elevados de integridade estrutural para suportar as demandas do setor de construção.

Por meio da nossa rede de Distribuidores, você tem uma oferta completa de peças e serviços. Os intervalos de manutenção de um Loadall JCB são estendidos e os nossos procedimentos de manutenção são simplificados, para garantir uma maior disponibilidade. Nossas máquinas garantem ainda, altos valores residuais para o momento de renovar sua frota.

Tudo isso significa que, se você deseja ter o Loadall mais produtivo, seguro e de fácil manutenção com o menor custo de propriedade possível, então você tem apenas uma opção: um Loadall JCB.

O mundo do manipulador telescópico

- Com o Loadall JCB você produzirá mais usando menos mão de obra.
- O Loadall JCB tem produtividade superior devido ao recurso SWAY que permite o trabalho de carga e descarga, mesmo em terrenos irregulares.
- Por reduzir o tráfego de pessoas no local de trabalho, contribui significativamente para a segurança.
- Devido a sua grande versatilidade, o Loadall JCB pode substituir diversas outras máquinas no local de trabalho.





MÁXIMO EM DESEMPENHO, MÁXIMO EM PRODUTIVIDADE.

A LINHA DE MANIPULADORES TELESCÓPICOS JCB FOI PROJETADA PARA O USO MAIS EFICIENTE DO SEU TEMPO E DINHEIRO. ISSO SIGNIFICA QUE VOCÊ PODE CONTAR COM DESEMPENHO, VERSATILIDADE, VISIBILIDADE E ERGONOMIA EXCELENTES, MENORES TEMPOS DE CICLO E CLARO, A PRODUTIVIDADE DO LOADALL LÍDER DA CATEGORIA.

O motor JCB DIESELMAX produz potência e alto torque em baixas rotações, garantindo um menor consumo, melhor resposta e desempenho. Em nossa linha de Loadall você encontrará a máquina perfeita para suas exigências, seja para o canteiro de obras ou outras aplicações.

A linha de manipuladores telescópicos JCB oferece um motor DIESELMAX de 85 hp ou 100 hp (dependendo do modelo), para garantir a máquina ideal de acordo com a necessidade e ambiente de cada cliente.

Uma máquina produtiva.

1 O Loadall JCB é extremamente manobrável, o que facilita a operação até mesmo em espaços confinados. A distância reduzida entre eixos e a grande capacidade de esterçamento proporciona maior agilidade nas manobras e reduzem os tempos de ciclo nas operações.

2 Os manipuladores telescópicos JCB têm tração nas quatro rodas como padrão, o que ajuda a manter desempenho e tração excelentes mesmo em terrenos macios e lamacentos. Um diferencial anti-patinagem do tipo LSD (limited-slip differential) também ajuda a vencer as condições mais adversas do terreno.

Levantamento e hidráulica excelentes.

3 O sistema de engate rápido da JCB agiliza e facilita a troca de acessórios.

4 Para levantar, estender e empurrar com maior eficiência, nossa hidráulica líder da categoria proporciona os menores tempos de ciclo.

5 Nossos manipuladores telescópicos são equipados com estabilizadores, garantindo maior segurança, estabilidade e desempenho no levantamento de cargas.





Controles produtivos.

6 O Loadall JCB para construção tem três modos de direção seleccionáveis. Há a direção nas duas rodas dianteiras, ideal para deslocamentos em alta velocidade na estrada; direção nas quatro rodas, tendo em vista o trabalho em espaços apertados e a direção caranguejo para manobras próximas à paredes e prédios.

7 Para mais versatilidade, todos os manipuladores telescópicos JCB são equipados com uma linha hidráulica auxiliar, o que permite a utilização de uma vasta gama de acessórios.



4



6



7

UM INVESTIMENTO SÓLIDO.

O LOADALL JCB É UMA MÁQUINA ALTAMENTE VERSÁTIL, COM ENORME DURABILIDADE, CAPACIDADE DE LEVANTAMENTO DE ATÉ 4.000KG, ALTURA DE LEVANTAMENTO DE ATÉ 16,7M E UMA AMPLA LINHA DE ACESSÓRIOS, PODENDO EVITAR A CONTRATAÇÃO DE MÁQUINAS EXTRAS, COMO GUINDASTES, PÁS CARREGADEIRAS, EMPILHADEIRAS, VASSOURAS E PLATAFORMAS DE TRABALHO SUSPENSAS. O LOADALL JCB SERÁ A ÚNICA MÁQUINA DE QUE VOCÊ PRECISARÁ.

Produzindo alto nível de potência e torque mesmo com rotação abaixo da faixa de 1300 - 1400 RPM, o Motor JCB DIESELMAX fornece potência para a transmissão e sistema hidráulico, possibilitando uma grande economia de combustível.



Desempenho do JCB DIESELMAX.

1 O motor JCB DIESELMAX foi projetado originalmente para oferecer desempenho e confiabilidade.

2 É uma peça incrível de engenharia, que conta com um sistema de combustão avançado, em conformidade com as normas de emissões vigentes. Este motor é um excelente investimento para hoje e amanhã, com garantia de ótimo rendimento e eficiência.



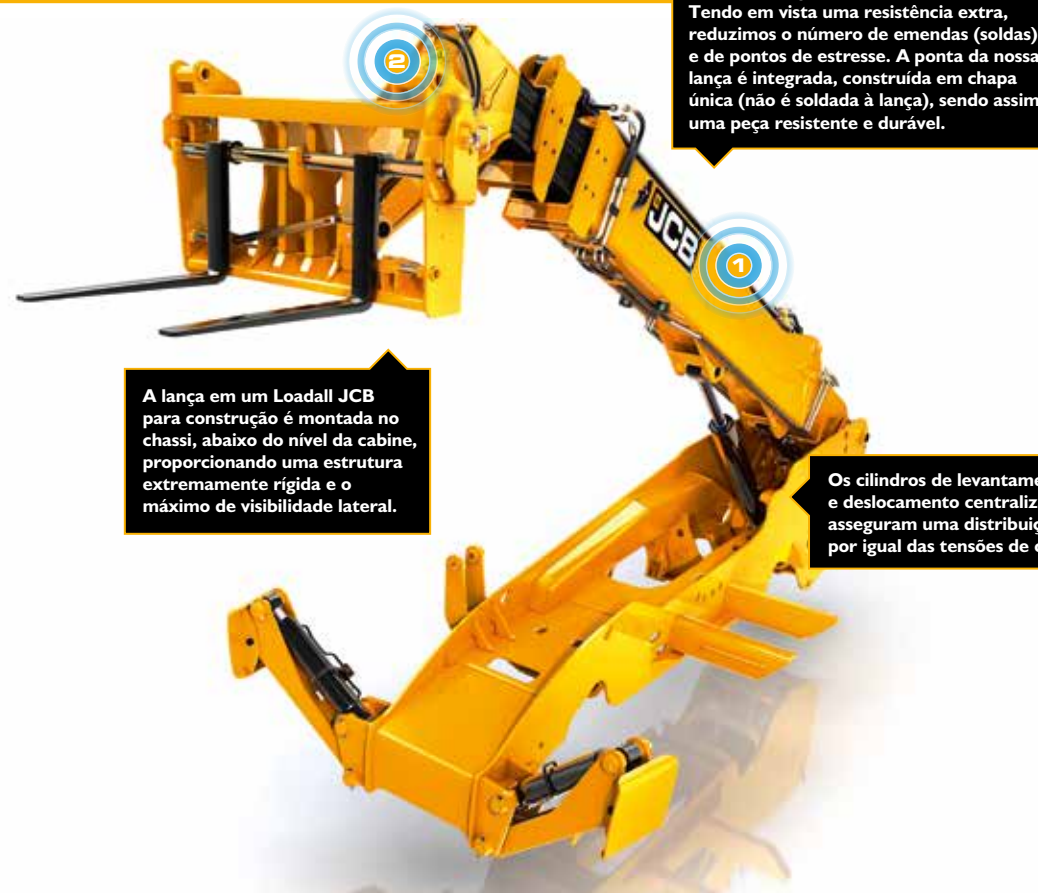
Mais economia.

3 Um Loadall JCB para construção é um ótimo ativo em muitos aspectos – com enorme aplicabilidade nos canteiros de obras, maior produtividade, maior qualidade, eficiência no consumo de combustível e ótima aceitação no mercado. Tudo isso garante o melhor valor de revenda e o retorno de seu investimento.



RESISTÊNCIA E DURABILIDADE.

PARA QUE SEJAM VERDADEIRAMENTE EFICIENTES, NOSSOS MANIPULADORES TELESCÓPICOS FORAM PROJETADOS PARA GARANTIR A VOCÊ A MÁXIMA DISPONIBILIDADE. FABRICAMOS NOSSAS MÁQUINAS PARA SEREM AS MAIS RESISTENTES POSSÍVEIS, USANDO COMPONENTES DE ALTA QUALIDADE E PROCESSOS DE FABRICAÇÃO MODERNOS E INOVADORES.



Projetamos nossa lança com formato de U, com reforços entre as placas de fechamento, que são totalmente soldadas. Tendo em vista uma resistência extra, reduzimos o número de emendas (soldas) e de pontos de estresse. A ponta da nossa lança é integrada, construída em chapa única (não é soldada à lança), sendo assim uma peça resistente e durável.

A lança em um Loadall JCB para construção é montada no chassi, abaixo do nível da cabine, proporcionando uma estrutura extremamente rígida e o máximo de visibilidade lateral.

Os cilindros de levantamento e deslocamento centralizados asseguram uma distribuição por igual das tensões de carga.

Projeto de lança reforçada.

- 1 Para o máximo de resistência e durabilidade, todas nossas máquinas contam com grandes sobreposições de lança, com mais de 1 metro em cada seção.
- 2 As mangueiras ficam protegidas no interior da lança tendo em vista o máximo de durabilidade.

- 6 As pontas de eixo de serviço pesado ajudam nossos manipuladores telescópicos para construção a absorver as tensões geradas durante aplicações de movimentação de material.

Proteção incorporada.

- 3 O capô nos manipuladores telescópicos JCB estão protegidos contra danos pois estão montados lateralmente e integrados à estrutura da máquina.
- 4 Possuem luzes traseiras articuladas que se mantêm bem protegidas de danos.
- 5 As grades de proteção acrescentam mais proteção contra a queda de objetos durante as operações de levantamento e carregamento em altura.



Componentes duráveis.

7 Incluído em um rígido programa de testes, nossa linha de manipuladores telescópicos passa por intensos e prolongados testes de carga sobre o chassi, lança e outros componentes principais, bem como testes em diferentes temperaturas e uso repetido da transmissão ao longo de milhares de ciclos.

8 Os cilindros de levantamento, inclinação e extensão permanecem fixados em estruturas fundidas com desenho tipo “fechadura”, garantindo maior integridade e resistência estrutural.

9 Para comprovar a qualidade de nossos motores JCB DIESELMAX, os testamos em 70 máquinas diferentes nas aplicações e nos ambientes mais adversos.

10 O chassi inteiriço totalmente soldado maximiza a resistência e minimiza o peso.

11 Na JCB, fabricamos os nossos próprios cilindros hidráulicos, cabines, eixos, transmissões e motores – todos projetados para funcionar em perfeita harmonia e proporcionar total confiabilidade.

12 Para proteger ainda mais nossos manipuladores telescópicos contra corrosão a longo prazo, utilizamos processos modernos para pintura eletrostática.



11



7



8



9



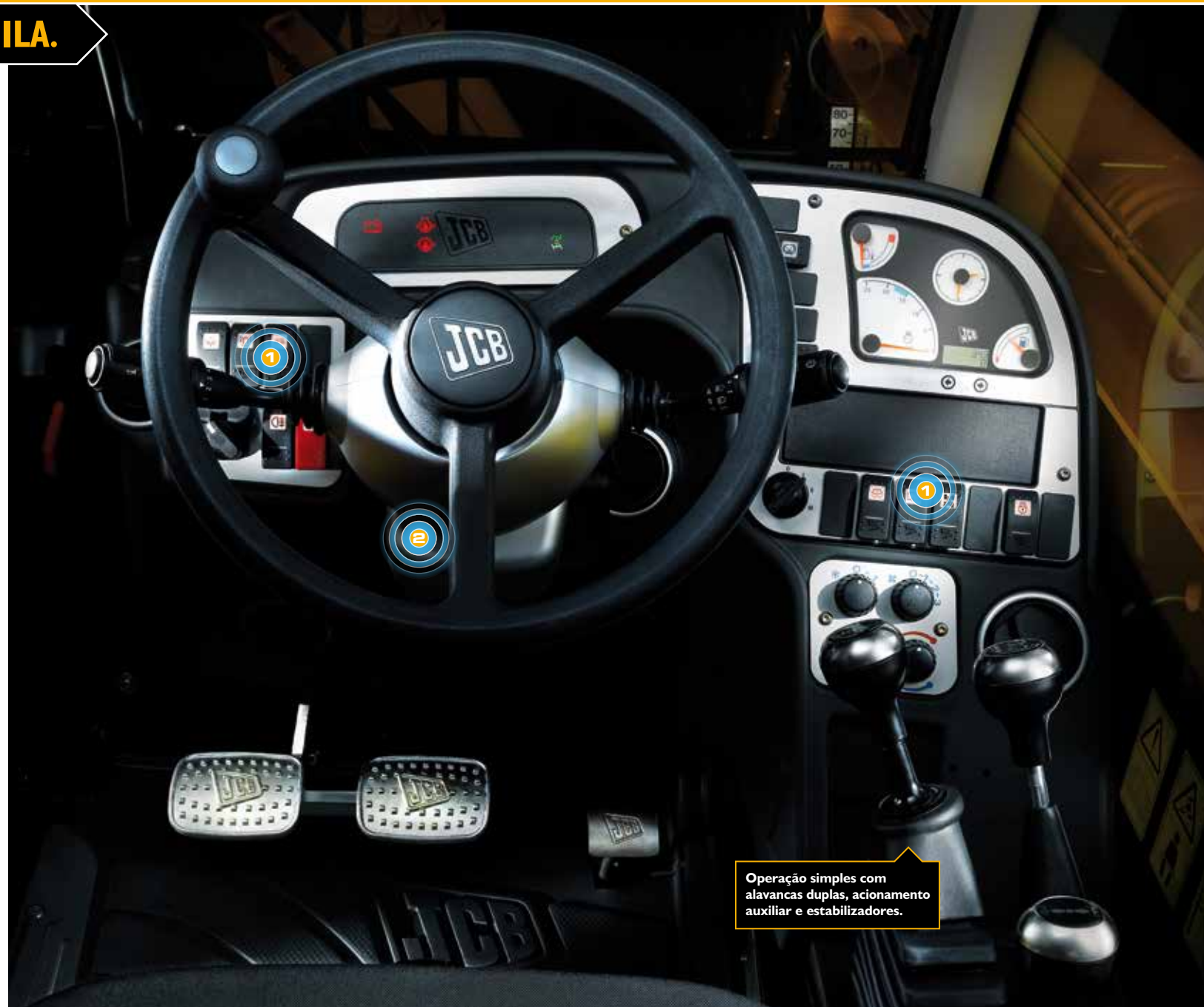
10

UMA OPERAÇÃO TRANQUILA.

OS MANIPULADORES TELESCÓPICOS JCB OFERECEM O MAIOR CONFORTO DO MERCADO COM UMA DAS MAIORES CABINES, MENOR NÍVEL DE RUÍDO INTERNO, SISTEMA DE VENTILAÇÃO E AR-CONDICIONADO EXCELENTES, DESEMBAÇADORES EFICIENTES, ASSENTO COM SUSPENSÃO REGULÁVEL E POSIÇÃO DO VOLANTE AJUSTÁVEL, TENDO EM VISTA A MELHOR POSIÇÃO PARA O OPERADOR. A QUESTÃO PRINCIPAL DE QUALQUER CABINE É COLOCAR O OPERADOR NO CONTROLE E O LOADALL JCB FAZ ISSO COM SIMPLICIDADE E ESTILO. UMA DISPOSIÇÃO ERGONÔMICA E INTELIGENTE DE TODOS OS BOTÕES E INTERRUPTORES PROPORCIONAM UMA OPERAÇÃO INTUITIVA E TRANQUILA.

Controles ergonômicos.

- 1 Interruptores iluminados garantem o reconhecimento rápido e preciso dos controles, mesmo no escuro.
- 2 Para criar a posição de direção perfeita, o Loadall JCB tem regulagem de inclinação da coluna de direção facilmente ajustável.



Operação simples com alavancas duplas, acionamento auxiliar e estabilizadores.



Conforto e comodidade.

3 A cabine JCB oferece um fluxo de ar uniforme para o operador através de oito saídas diferentes de ar, o que gera um ambiente confortável.

4 As luzes de trabalho da cabine, dianteiras, traseiras e da lança proporcionam visibilidade excelente.

5 A visibilidade em um Loadall JCB é excelente graças à ampla janela de teto envidraçada e ao capô de perfil baixo.

Além disso, deixamos nossas barras de teto anguladas para assegurar visibilidade máxima durante a colocação de uma carga em altura.

6 Nova maçaneta e porta bipartida, permitindo sua abertura em duas partes, de forma parcial ou total.



PROTEÇÃO E SEGURANÇA.

UM LOADALL JCB PODE ECONOMIZAR MUITO MAIS DO QUE TEMPO E DINHEIRO. ELE PODE PROTEGER O OPERADOR DE SITUAÇÕES POTENCIALMENTE PERIGOSAS. NOSSOS MANIPULADORES TELESCÓPICOS CONTAM COM MEDIDAS RÍGIDAS DE SEGURANÇA PARA MINIMIZAR RISCOS E DAR MAIOR PROTEÇÃO CONTRA ACIDENTES.

1 Tendo em vista um acesso rápido, fácil e seguro, todo Loadall JCB tem acesso com três pontos de apoio e dois degraus de acesso à cabine.



2 As válvulas de retenção garantem a segurança por bloquear os cilindros em caso de ruptura de mangueiras ou queda súbita na pressão do sistema.

3 O Loadall JCB conta com visibilidade traseira e lateral excelentes, graças a posição de montagem da lança e do perfil do capô.



4 Todo Loadall JCB pode ser equipado com um conjunto completo de espelhos retrovisores laterais e traseiros para total visibilidade e conformidade com as normas de segurança. Para ainda mais segurança, um alarme de ré sonoro é instalado como padrão em todos os nossos manipuladores telescópicos.



MENOS MANUTENÇÃO, MAIS PRODUTIVIDADE.

NATURALMENTE, QUEREMOS QUE O SEU LOADALL PASSE O MAIOR TEMPO POSSÍVEL NO TRABALHO E NÃO NA OFICINA. É POR ISSO QUE ELES TÊM INTERVALOS DE SERVIÇO LONGOS E QUANDO FOR NECESSÁRIO REALIZAR A MANUTENÇÃO, ELA SERÁ SIMPLES, PERMITINDO SEU RÁPIDO RETORNO AO TRABALHO.

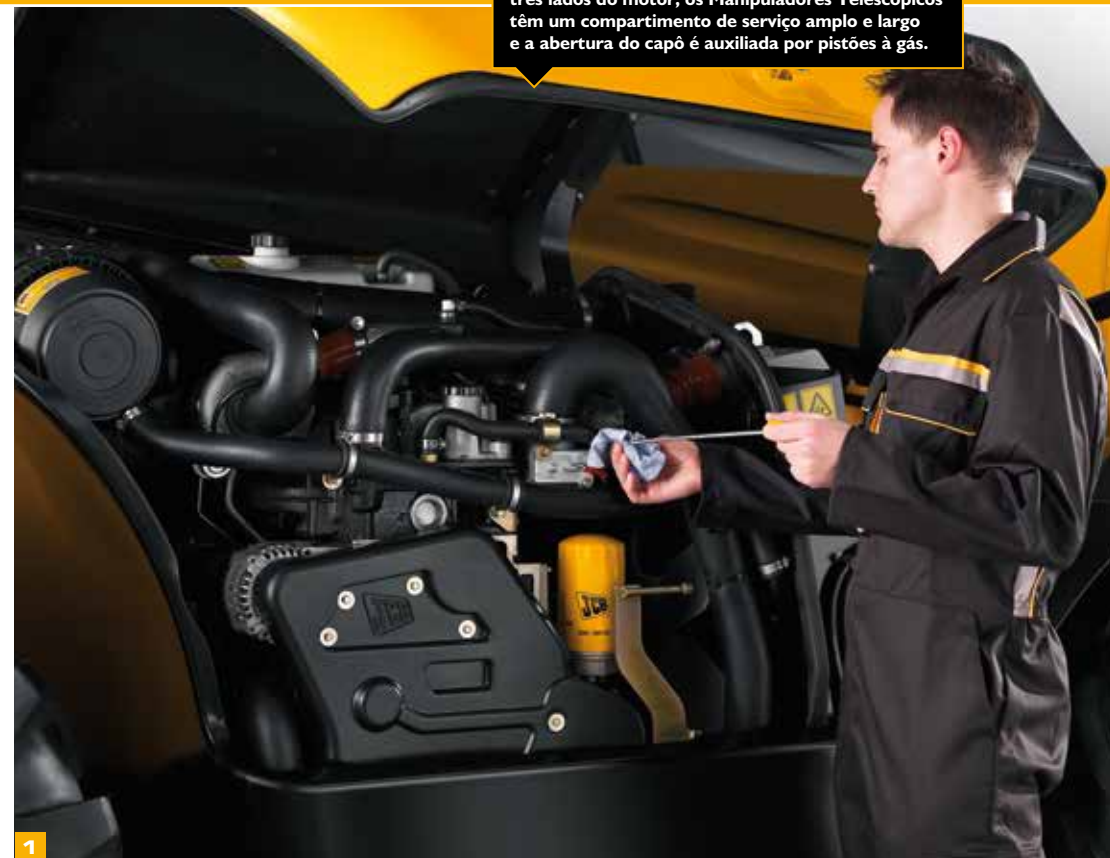
1 Todas as verificações diárias, lubrificações e componentes para serviço podem ser acessados ao nível do solo.

Os filtros em um Loadall (óleo do motor, óleo hidráulico e combustível) estão localizados de maneira centralizada, tendo em vista um serviço mais rápido e fácil. O filtro de ar é facilmente acessível, e um projeto de elemento duplo simplifica a limpeza. O fato de projetarmos nossos manipuladores telescópicos garante que tenhamos as melhores avaliações de facilidade de manutenção da SAE.

2 Você pode acessar facilmente a bateria dos manipuladores telescópicos JCB sem ferramentas especiais, por meio de uma porta que pode ser chaveada e aberta com a mesma chave de ignição.

3 O tanque de diesel também é fácil de ser acessado, podendo ser abastecido ao nível do solo. Para proteção contra combustível sujo, há um pré-filtro montado no bocal de enchimento.

4 A lubrificação da lança é feita com lubrificante seco (WAXOYL), o que significa que as pastilhas de desgaste de um Loadall JCB são extremamente duráveis, com intervalos de serviço de até 500 horas.



Tendo em vista uma inspeção mais rápida e fácil dos três lados do motor, os Manipuladores Telescópicos têm um compartimento de serviço amplo e largo e a abertura do capô é auxiliada por pistões à gás.

VALOR AGREGADO.

O SUPORTE MUNDIAL AO CLIENTE JCB É DE PRIMEIRA CLASSE. SEMPRE QUE PRECISAR, ONDE ESTIVER, ESTAREMOS DISPONÍVEIS DE MANEIRA RÁPIDA E EFICIENTE, PARA GARANTIR QUE SUA MÁQUINA TRABALHE UTILIZANDO TODO O SEU POTENCIAL.



1

1 Um dos pilares que garantem a satisfação dos clientes JCB em todo o mundo é a excelência do pós-venda. A rede Global do Centro de Peças JCB possui base em 16 países. No Brasil, o Centro de Peças fica localizado junto à fábrica em Sorocaba/SP, com mais de 20 mil itens em estoque e a garantia de disponibilidade de até 98%.

2 As peças genuínas e acessórios JCB foram projetados para funcionar em perfeita harmonia com sua máquina. Fabricados seguindo rigorosos padrões de qualidade definidos pela engenharia JCB, entregam o desempenho e a produtividade ideais para sua máquina.

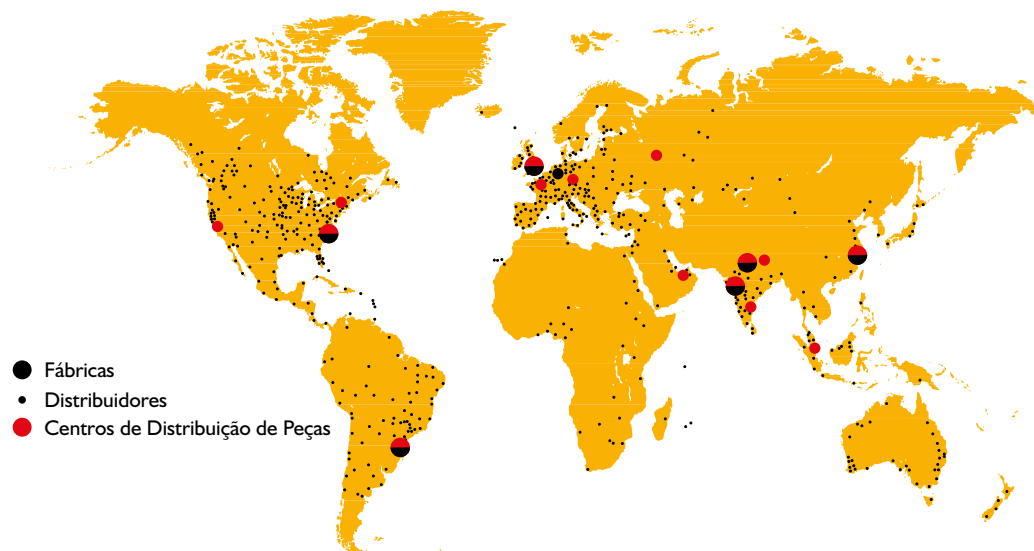


2

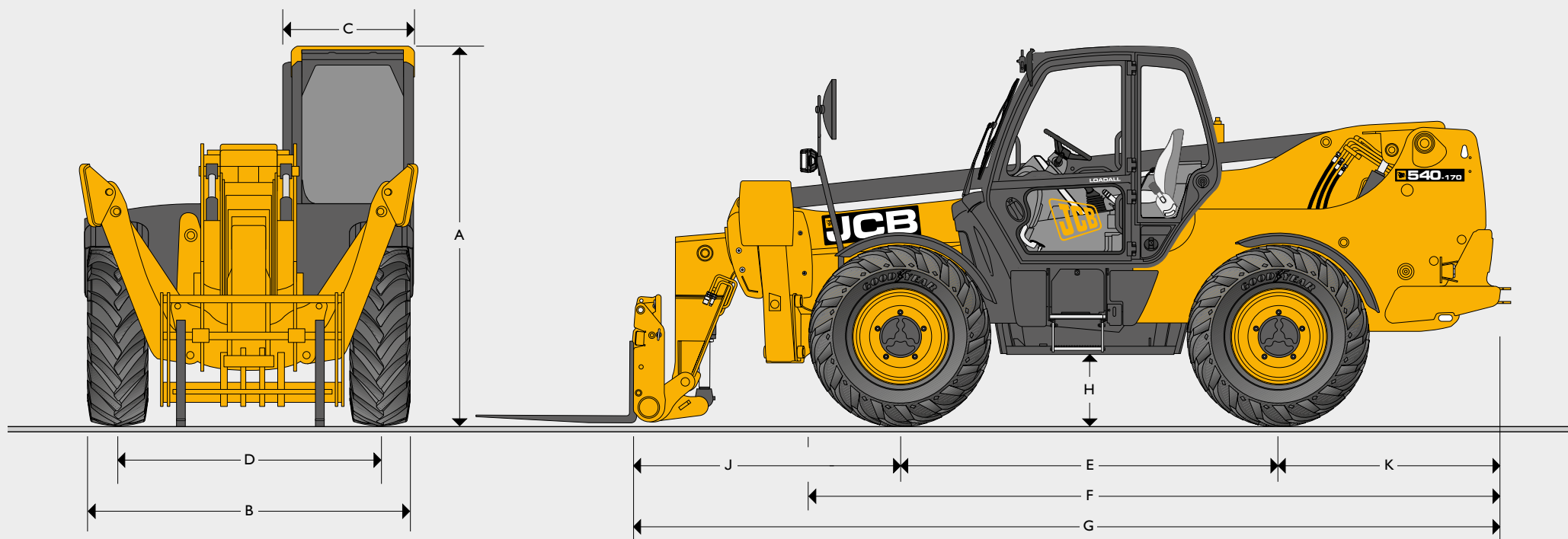
3 Nosso pós-venda visa garantir a máxima disponibilidade para sua máquina. Com uma rede de Distribuidores presente em todo o país, assistência técnica e consultores de serviço capacitados e treinados pela fábrica, podemos responder rapidamente às suas necessidades.



3



DIMENSÕES ESTÁTICAS

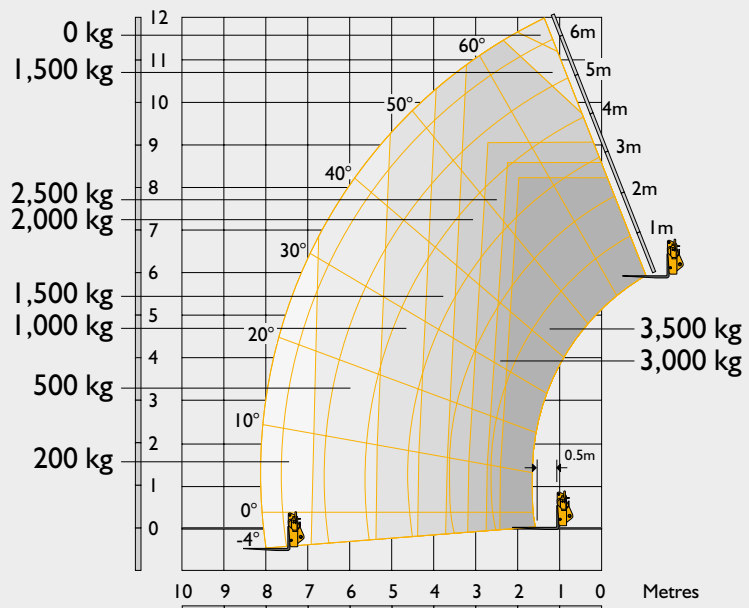


Modelo da máquina		535-125 Hi-Viz	540-170	
A	Altura total	m	2,59	2,69
B	Largura total (sobre pneus)*	m	2,35	2,44
C	Largura interna da cabine	m	0,94	0,94
D	Bitola dianteira	m	1,90	1,90
E	Distância entre eixos	m	2,75	2,75
F	Comprimento total até os pneus dianteiros	m	4,74	5,08
G	Comprimento total até o porta-garfos	m	5,80	6,36
H	Altura livre ao solo	m	0,40	0,40
J	Centro da roda dianteira até o porta-garfos	m	1,68	1,94
K	Centro da roda traseira até a face traseira	m	1,37	1,67
	Largura total com estabilizadores totalmente estendidos	m	2,57	3,55
	Raio de giro externo (sobre os pneus)	m	3,75	4,10
	Ângulo de coroamento	graus	37,0	39
	Ângulo de descarga	graus	12,5	8,8
	Peso	kg	9.720	12.330
	Pneus		15.5 R25 L2 L2	15.5 R25 L2 L2

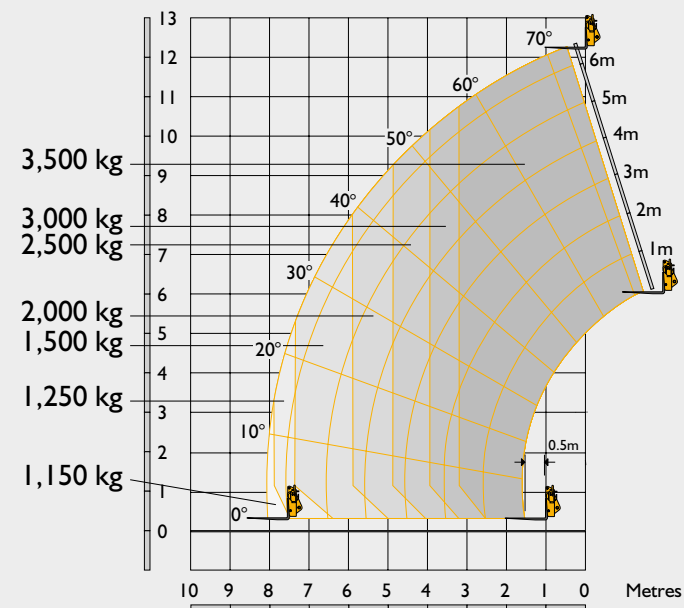
* Depende do pneu

DESEMPENHO EM RELAÇÃO AO LEVANTAMENTO

535-125 Hi-Viz Estabilizadores retraídos



535-125 Hi-Viz Estabilizadores estendidos

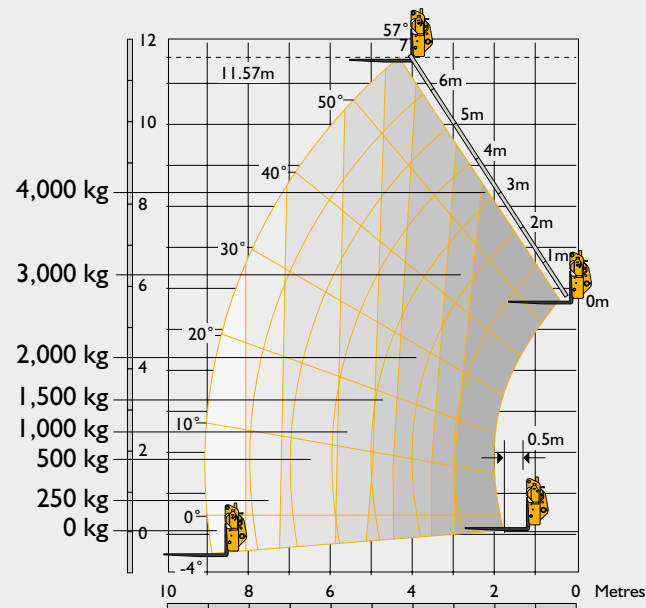


Capacidade de levantamento máxima	kg	3.500	3.500
Capacidade de levantamento em altura total	kg	1.500	3.500
Capacidade de levantamento no alcance total	kg	200	1.350
Altura de levantamento	m	11,6	12,27
Alcance na altura de levantamento máxima	m	2,01	0,54
Alcance à frente máximo	m	8,06	8,06
Alcance com carga de 1 tonelada	m	5,31	8,06
Altura de colocação	m	11	11,75

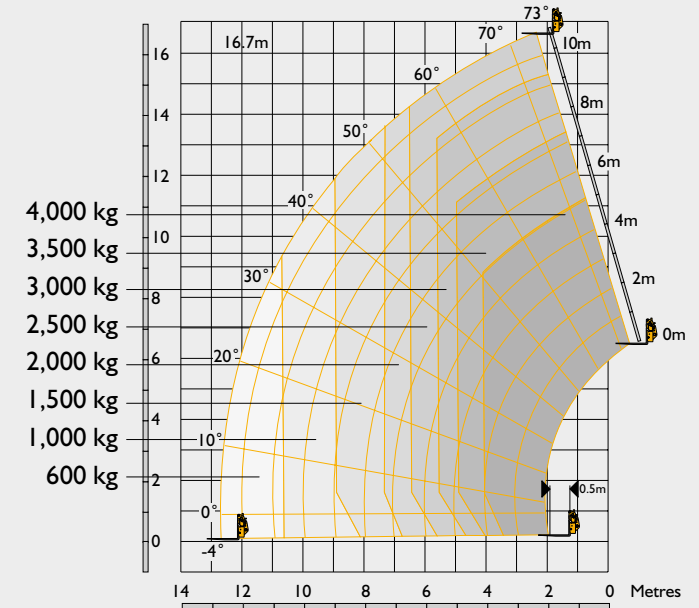
Em conformidade com o teste de estabilidade EN 1459 Anexo B. Nivelamento do chassi (balanço) com estabilizadores retraídos (ângulo de balanço ±9°).

DESEMPENHO EM RELAÇÃO AO LEVANTAMENTO

540-170 Estabilizadores retraídos



540-170 Estabilizadores estendidos



Capacidade de levantamento máxima	kg	4.000	4.000
Capacidade de levantamento em altura total	kg	1.500	2.500
Capacidade de levantamento no alcance total	kg	0	800
Altura de levantamento	m	11,57	16,7
Alcance na altura de levantamento máxima	m	4,32	1,97
Alcance à frente máximo	m	9,04	12,50
Alcance com carga de 1 tonelada	m	5,76	11,70
Altura de colocação	m	10,90	16,20

Em conformidade com o teste de estabilidade EN 1459 Anexo B. Nivelamento do chassi (balanço) com estabilizadores retraídos (ângulo de balanço $\pm 9^\circ$).

MOTOR			
		535-125 Hi-Viz	540-170
Fabricante	JCB DIESELMAX		
Modelo	TC-63 Tier 3	TCA-74 Tier 3	
Tipo	Diesel, turboalimentado, injeção mecânica, 4 tempos		
Potência do motor (ISO 14396 - SAE J1995)	hp / kW	84 / 63	100 / 74,2
à rotação do motor	rpm	2,200	2,200
Número de cilindros	4 em linha		
Cilindrada	litros	4.4	
Sistema de arrefecimento	Arrefecido a água		

*Esta máquina está em conformidade com os padrões internacionais de controle de níveis de emissão de poluentes EPA TIER 3 e EU Estágio IIIA.

TEMPOS DE CICLO HIDRÁULICO			
		535-125 Hi-Viz	540-170
Levantar lança	segundos	10,4	22,7
Abaixar lança	segundos	8,1	23,4
Estender	segundos	15,7	18,3
Retrair	segundos	12,8	16,7
Despejo da caçamba	segundos	1,8	4,2
Fechamento da caçamba	segundos	2,3	4,6

EMISSIONES DE RUÍDO			
		535-125 Hi-Viz	540-170
Nível de ruído interno da cabine (LpA)	(dB)	78	79
Nível de ruído externo (LwA)	(dB)	< 105	< 106

HIDRÁULICA			
		535-125 Hi-Viz	540-170
Pressão do sistema hidráulico	bar	260	260
Vazão máxima da boma	litros	110	90+72

TRANSMISSÃO	<p>Convertor de torque, transmissão powershift de quatro velocidades.</p> <p>Velocidade de deslocamento 535-125 e 540-170: 29 km/h. Transmissão opcional de 33 km/h.</p>
FRENAGEM	<p>Freio de serviço: Servoassistido, multi disco, imerso em óleo no eixo dianteiro e traseiro. Hidraulicamente.</p> <p>Freio de estacionamento: Freio a disco operado manualmente na saída da transmissão.</p>
CABINE	Em conformidade com ROPS ISO 3471 e FOPS ISO 3449
PADRÃO	Luzes de trabalho dianteiras e traseiras, assento ajustável do operador com cinto de segurança, aquecedor, sistema de engate rápido Q-Fit, LMI (Load Moment Indicator), painel com luzes de alerta, alerta sonoro para ré, três modos de direção, sistema de nivelamento do eixo (Sway), porta bi-partida.
OPÇÕES	JCB LiveLink, luzes de LED, luz giratória amarela, proteção de para-brisa e teto, ar-condicionado em cabine fechada, coluna de direção regulável, caçamba de 1 m ³ , conjunto de garfo pallet, espelho traseiro, espelhos laterais, eixos com sistema LSD (Limited Slip Diferencial), pneus de tração e industriais, assento com suspensão a ar, pré disposição para rádio, kit de rádio, ventilador reversível, caçamba para material leve, caçamba com dentes, lâmina de desgaste, gancho para içamento, LCS, vassoura recolhadora.







JCB

JCB

535

HIVIZ

LOADALL

31

31

31

31



Distribuidor exclusivo JCB para:

- Minas Gerais
- Rio de Janeiro
- Espírito Santo
- Goiás
- Distrito Federal

VALENCE

MÁQUINAS

Acesse as nossas redes sociais:



Belo Horizonte / MG
(31) 3389-3050

Uberlândia / MG
(34) 3228-0000

Rio de Janeiro / RJ
(21) 3514-6900

Serra / ES
(27) 3441-2260

Goiânia / GO
(62) 3412-1303

Brasília / DF
(61) 3246-5750

www.valencemaquinas.com.br